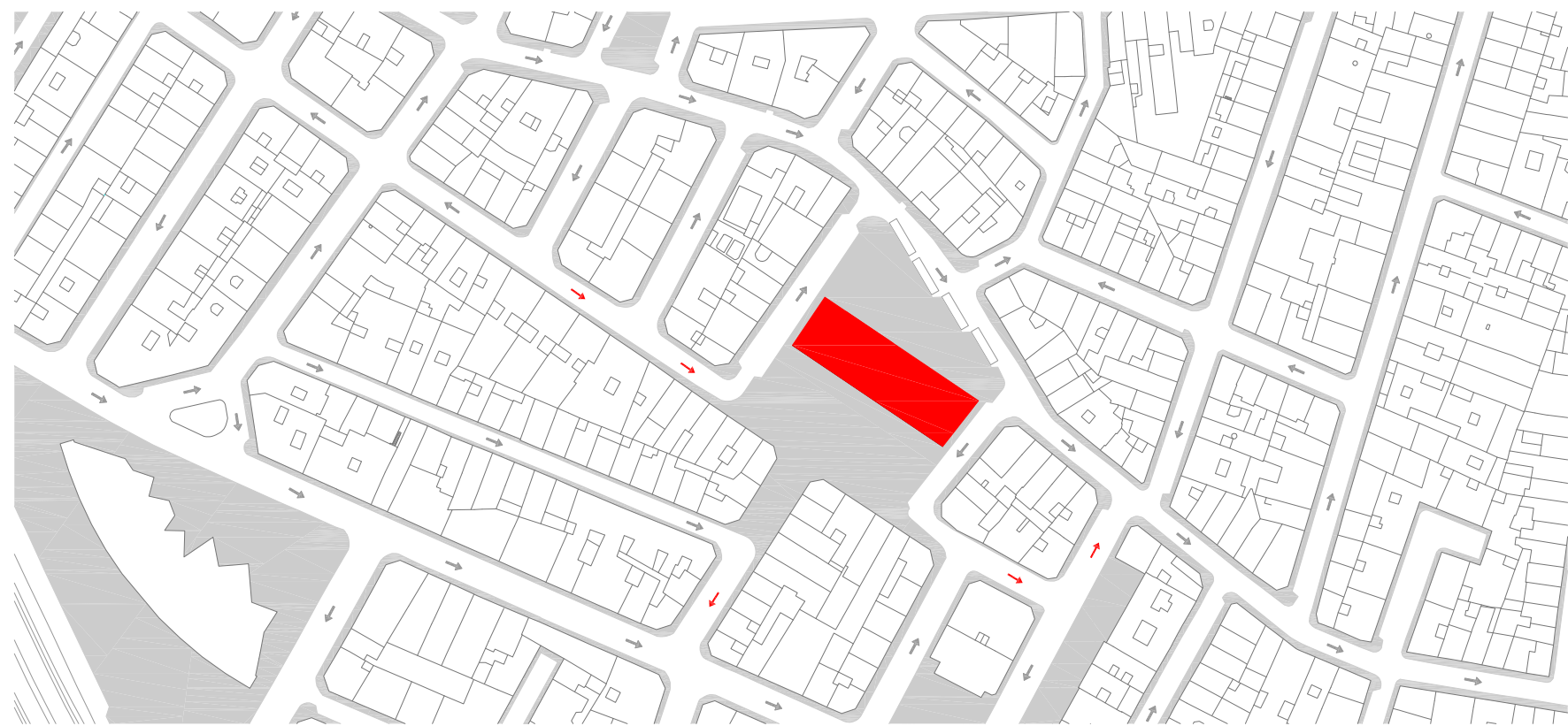


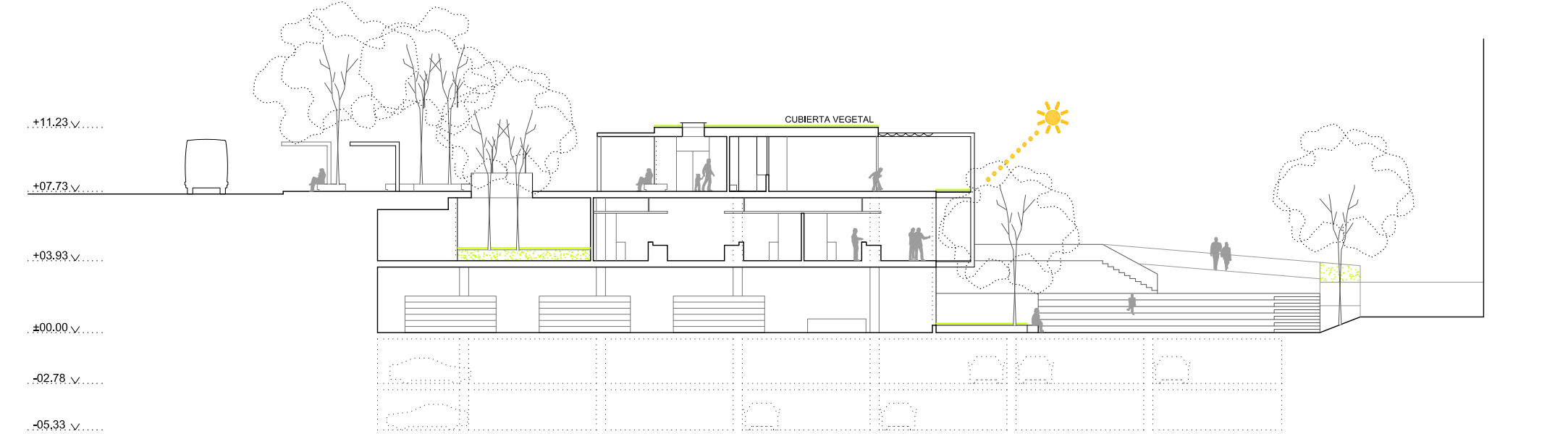


**PLANTEAMIENTO GENERAL**  
La propuesta mejora las condiciones de todos los partes directamente implicados (mercado, escuela infantil, supermercado, asociaciones, aparcamiento y medios de transporte), además de los del resto de la ciudadanía que disfruta del espacio público, mediante la reubicación de algunos de los programas y la inserción de una nueva plaza que otorga al conjunto unidad y una nueva imagen de cara a reactivar la manzana generando nuevas plazas y zonas peatonalizadas dentro de la trama urbana de la ciudad.

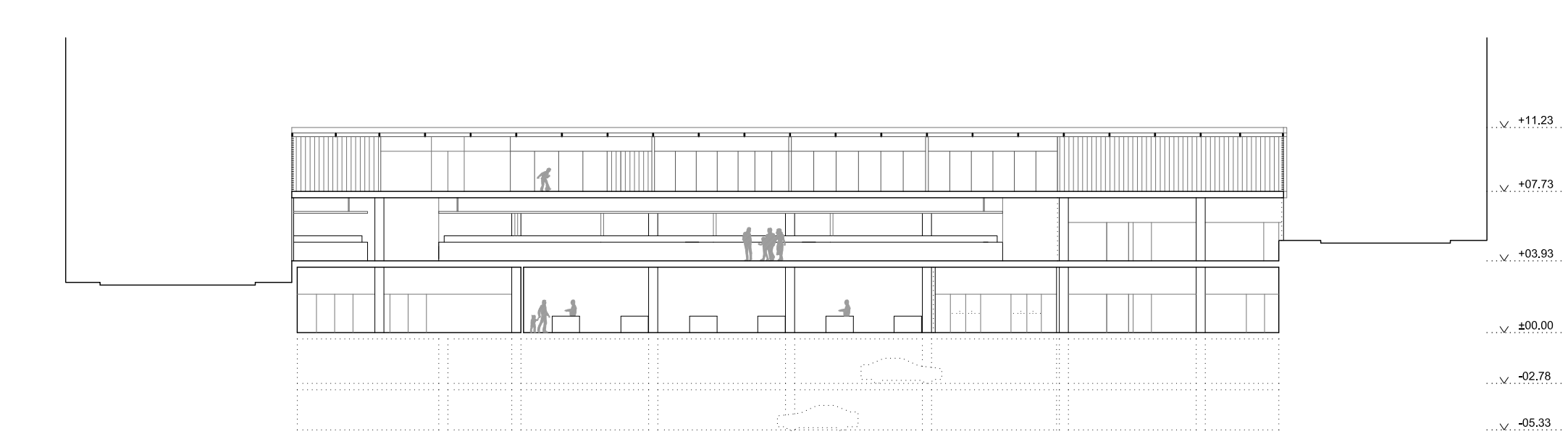
**PEATONALIZACIÓN Y SENTIDOS DE CIRCULACIÓN DE VEHÍCULOS**  
■ Zona peatonal  
→ Sentido circulación modificada  
→ Sentido circulación original



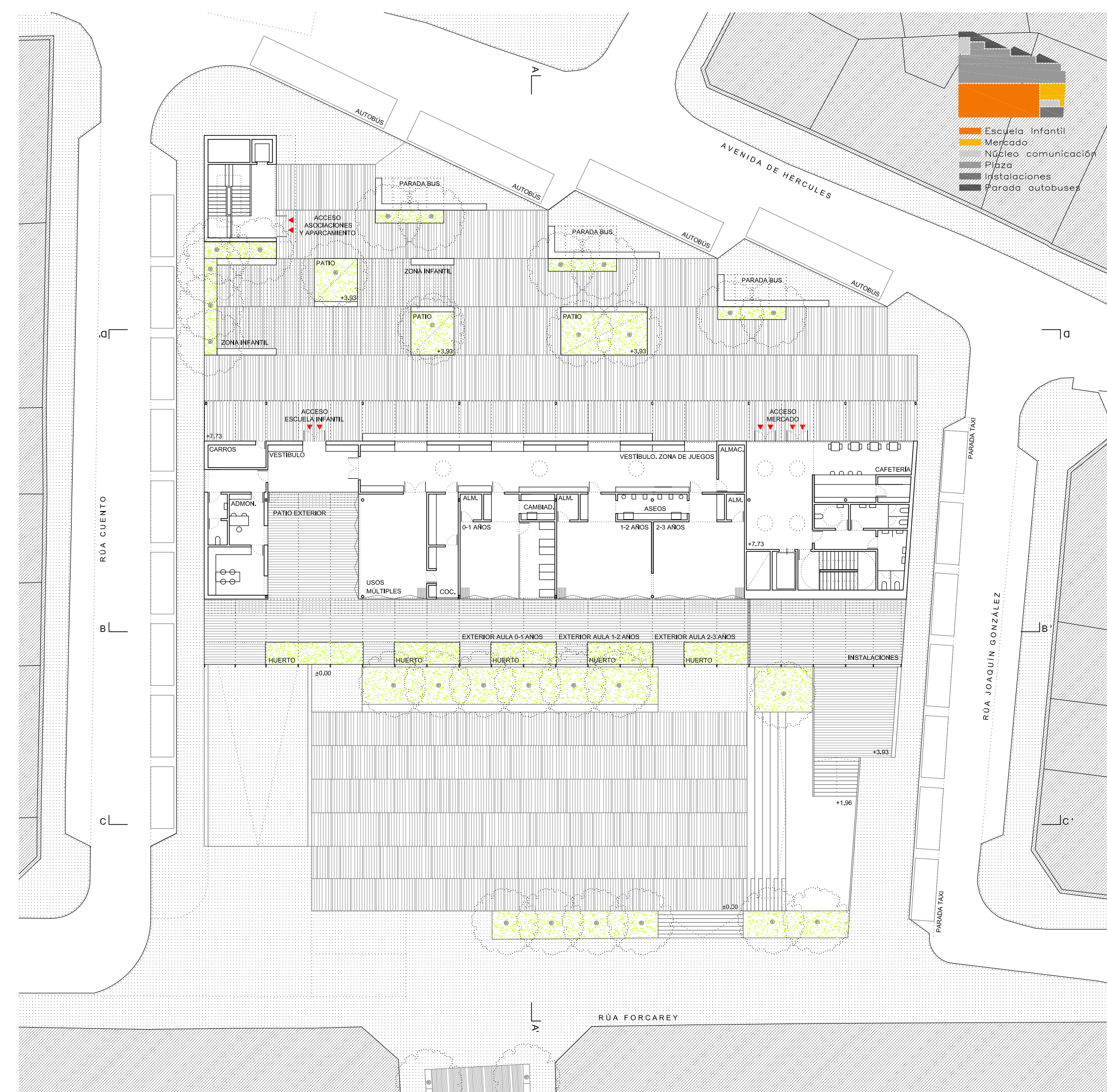
PLANO DE SITUACIÓN E 1:2000



SECCIÓN TRANSVERSAL AA' E 1:300



SECCIÓN LONGITUDINAL BB' E 1:300



PLANTA SEGUNDA (COTA +7.73) E 1:300



PLANTA PRIMERA (COTA +3.93) E 1:300

